



Sri Lanka : L'île resplendissante

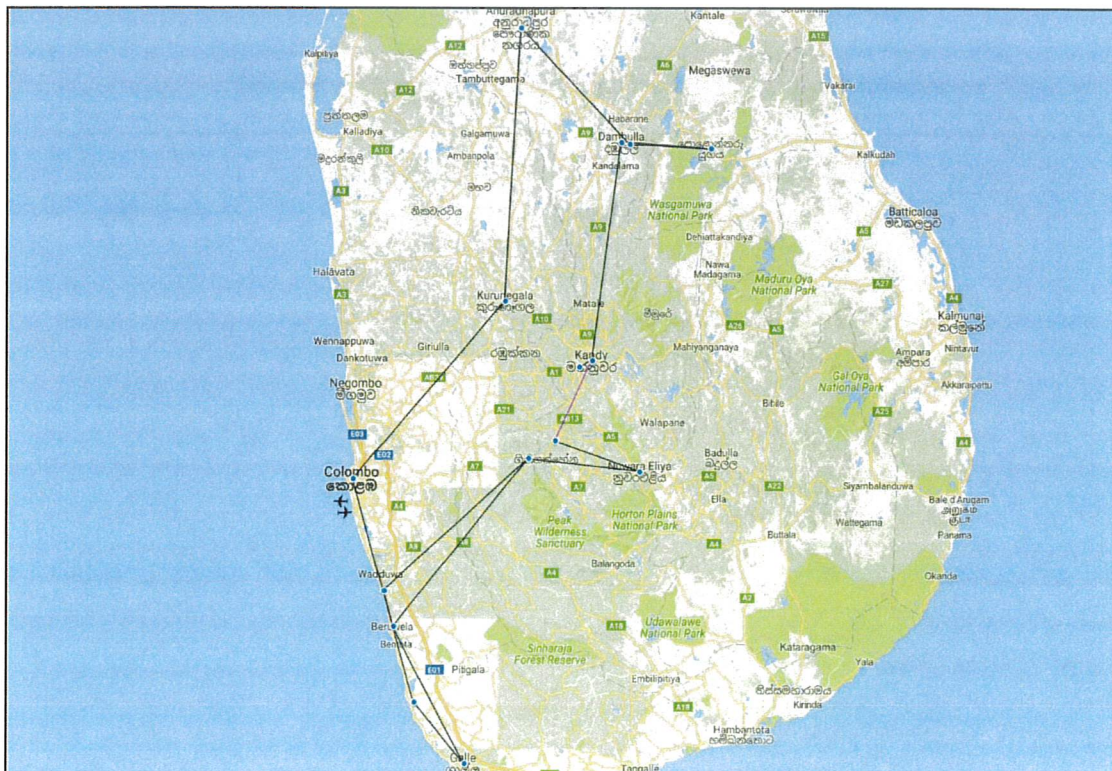
Circuit 12 jours / 9 nuits **Entrée / Sortie Colombo**

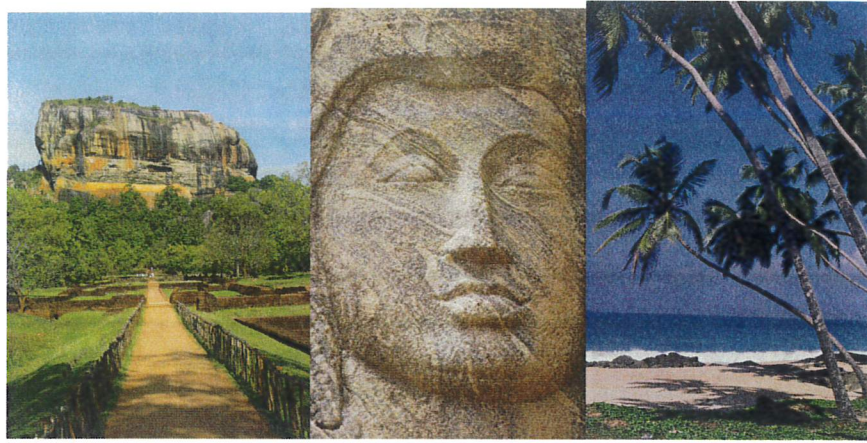


Quand on évoque le Sri Lanka, cette île lointaine, des images surgissent immédiatement, : ce sont les champs et les jardins d'épices, les plages bordées de cocotiers, ces superbes plantations de thé qui ondulent à l'infini sur les flancs des montagnes, mais aussi les cités englouties par la jungle et aujourd'hui rendues à la civilisation, les temples bouddhiques, les immenses statues du Bouddha couché...

Comme les îles de Zanzibar, Bornéo, Sumatra, Jamaïque... Le Sri Lanka évoque autant par son imaginaire que par sa réalité. Ajoutons la cannelle, les chaleurs tropicales, les bois rares, les pluies chaudes... sans oublier les pierres précieuses... et c'est aussitôt la

féerie cinghalaise qui surgit de sa boîte magique...





LES POINTS FORTS DE NOTRE VOYAGE

- Accueil traditionnel avec guirlande de fleurs • Thé ou café à chaque repas • Promenade en chars à bœufs • Visite d'une plantation d'ananas • Visite d'une fermier bio • Massage traditionnel • Visite d'un atelier traditionnel de sculpture sur bois • Visite d'un atelier traditionnel de batiks • Initiation & concours à la cueillette du thé • Visite d'une plantation de cannelle • Cadeau de départ

1ER JOUR : BLOIS/ PARIS / COLOMBO

Rendez-vous des participants à Blois. Transfert aéroport de départ. Assistance aux formalités d'embarquement et envol à destination de COLOMBO sur vol régulier. Prestations et nuit à bord.

JOUR 2 : COLOMBO / NEGOMBO/TRIANGLE CULTUREL - KURUNEGALA / SIGIRIYA (145 km / 3h45)

Petit déjeuner à bord.

Arrivée à Colombo, Formalités d'obtention de visa.

Bienvenue au Sri Lanka !

Accueil avec collier de fleurs par votre guide local francophone qui vous accompagnera tout au long de votre circuit.

En fonction l'heure d'arrivée : visite de la ville de Negombo.

✓ Focus sur Negombo

Negombo est une ville animée, et très fortement influencée par l'église catholique. Cette ville possède un riche témoignage du passé. Les premiers colons furent les Portugais au XVIe siècle qui fortifièrent la ville.

En 1640, ils perdirent la ville face au Hollandais, puis la reprirent peu de temps après. Par la suite, les Hollandais la reconquirent en 1644 et y construisirent un fort, des bastions, des églises et des canaux. Environ un siècle après, les Anglais s'en emparèrent sans aucune résistance.



Départ en autocar en direction de Sigiriya ou Habarana. Arrêt à mi-chemin vers Kurunegalla pour prendre un rafraîchissement
Visite d'une plantation d'ananas avec dégustation, qui constitue la culture principale de la région.

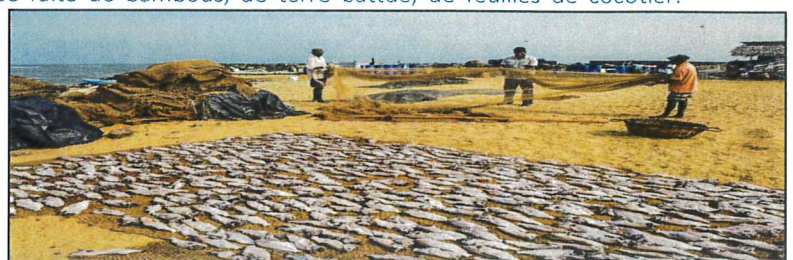
Verre de bienvenue non alcoolisé à l'arrivée à l'hôtel. Remise des clefs et installation dans les chambres. Dîner. Nuit à l'hôtel.

JOUR 3: TRIANGLE CULTUREL - SIGIRIYA / HIRIWADUNA / SIGIRIYA (60 km / 1h)

Petit déjeuner à l'hôtel.

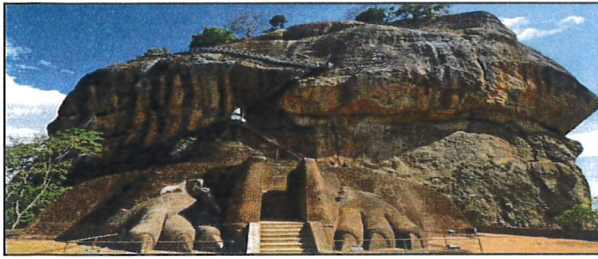
Vous rejoindrez un village en char à bœufs et visiterez d'une école maternelle (possibilité de distribuer des fournitures scolaires). Balade à pied dans les rizières et la campagne qui vous mènera à une ferme où sont cultivés des légumes et des céréales bio. Vous serez accueillis dans une maison villageoise faite de bambous, de terre battue, de feuilles de cocotier.

Déjeuner dans le village. Les habitants vous feront découvrir leur façon de préparer les plats Sri Lankais. C'est une visite atypique qui vous permettra de vous mêler à la communauté du village et de rencontrer les sa population caractérisée par son sourire. Retour du village en « oruwa » (pirogue locale), balade sur la rivière Hiriwaduna qui vous offrira l'occasion d'observer de nombreux oiseaux.



Départ pour Sigiriya.

Visite de site de Sigiriya, Perchée à 370 m, au sommet d'un rocher de pierre rouge qui domine un ensemble harmonieux de jardins dessinés au Ve siècle, la citadelle de Sigiriya est classée par l'Unesco depuis 1982. Une anfractuosit  du rocher conserve le joyau de la peinture sri lankaise : les portraits de vingt et une demoiselles, dont les couleurs d licates ont gard  tout leur  clat depuis 1 500 ans.

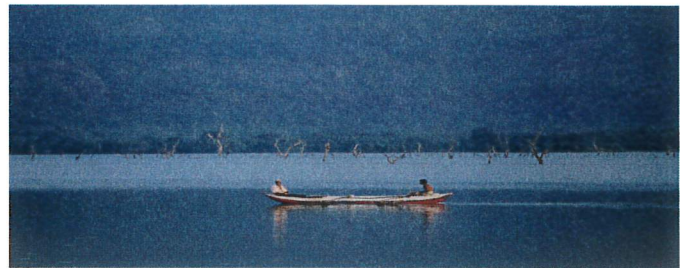


Nid d'aigle d'un roi parricide, Kasyapa, le palais du sommet est desservi par un  troit escalier qui se faufile entre les pattes g antes d'un lion. Kasyapa, avide de pouvoir, destitua son p re, le roi Dhatusena pour prendre sa place puis l'emmura vivant et chassa son fr re Mugalan. Il r gna sur cette citadelle qu'il fit construire en haut d'un rocher pour la rendre imprenable. Kasyapas, grand m c ne, invita les plus grands artistes de l' poque   sa cour,  

qui l'on doit la fresque des Demoiselles. Mugalan revint 18 ans plus tard pour venger son p re en d logeant son fr re parricide. D ner. Nuit   l'h tel.

JOUR 4 : TRIANGLE CULTUREL - SIGIRIYA / POLONNARUWA / MEDIRIGIRIYA / SIGIRIYA (65 km / 1h30 + 25 km / 30 min)

Petit d jeuner   l'h tel. Excursion consacr e au site arch ologique de Polonnaruwa situ    65 km de Sigiriya, o  les Rois de Ceylan s'install rent au XI e si cle, apr s avoir d laiss  Anuradhapura en tant que capitale. Au bord du romantique lac de Parakrama et dans un parc de verdure peupl  de singes, on y d couvre la statue du Roi Parakramabhu, son Palais, la salle d'Audience, le Bain Royal et la Chambre des Reliques. On y voit  galement le Gal Pota (livre de pierre mesurant 8 m tres), le Temple d di    Shiva et le fameux temple-caverne de Gal-Vihare avec ses 4 statues de Bouddha. Visite du nouveau mus e arch ologique, d'une richesse exceptionnelle.



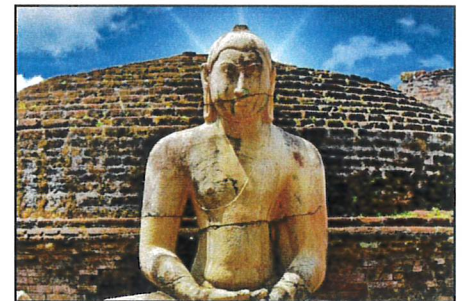
Option : visite du site   v lo : 10  / personne

D jeuner dans un restaurant pr s du r servoir Parakram Samudra.

Arr t dans un atelier de sculpture sur bois ( b ne, acajou, bois de rose, etc.) o  l'on pourra admirer le d licat travail des artisans.



L'apr s-midi, visite du sanctuaire de Medirigiriya avec ses 68 piliers et ses bouddhas. Le site, tr s fr quent  lors de certaines c r monies bouddhistes, est c l bre pour son Mandalagiri Vihara. Le vatadage (sanctuaire circulaire), construit sur un rocher au VIIe si cle, rappelle celui de Polonnaruwa. Il est constitu  de soixante-huit piliers dispos s dans trois cercles concentriques qui cernent quatre bouddhas, qui font face aux 4 points cardinaux.



Option : safari en v hicule 4x4 de la R serve naturelle de Minneriya couvrant une superficie de 8 889 ha, encore peu fr quent e, o  des hordes d' l phants sauvages se regroupent. La p riode la plus propice pour les observer autour du r servoir d'eau nich  au c ur du parc est de juillet   octobre.

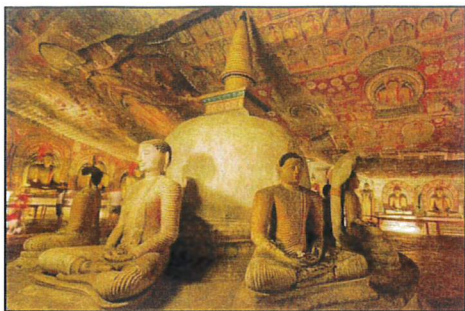
La v g tation y est assez vari e, comme dans la plupart des parcs nationaux du Sri Lanka, entre for ts denses, bambouseraies et plaines mar cageuses o  prolif rent oiseaux aquatiques et rapaces, buffles et crocodiles des marais. Si vous  tes chanceux, un l opard en qu te de nourriture pourra croiser votre chemin. D'autres esp ces sillonnent le parc telles que : l'ours paresseux, le macaque   toque, le singe langur, l' cureuil g ant de Ceylan, le chacal, le cerf mouchet  et le cerf Sambar, la mangouste, le porc- pic et le pangolin

Prix : 60  / personne.

D ner. Nuit   l'h tel.

JOUR 5 : TRIANGLE CULTUREL - SIGIRIYA / DAMBULLA / MATALE / NALANDA GEDIGE / KANDY (110 km / 3h)

Petit d jeuner   l'h tel.



Départ pour Kandy. En cours de route découverte du temple rupestre de Dambulla. Répertoire au patrimoine mondial de l'Unesco depuis 1991, le Temple d'Or de Dambulla est un monastère dont les cinq grottes sanctuaires sont entièrement ornées de peintures murales bouddhiques, exécutées au XVIIIe s. Toute de vermillon et d'ocre, cette chatoyante composition recouvre 2 100 m².

A Dambulla : Rencontre avec un moine bouddhiste qui vous expliquera les bases de sa religion. A la suite de cet échange, il vous bénira et entourera votre poignet d'un fil qui ne se détachera qu'une fois votre vœu exaucé...

Visite un jardin d'épices à Matale nous vous offrons un massage traditionnel à base de produits naturels.

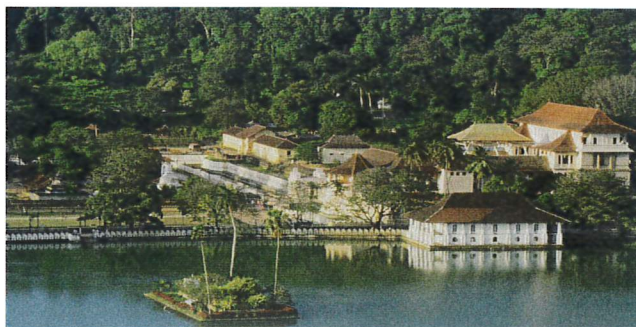
Déjeuner sri lankais de "riz et curry" accompagné de fruits locaux, suivi d'une démonstration de cuisine.

Visite du Temple de Nalanda Gedige. Moins connu que les autres temples, il fait partie du Triangle culturel. Ce sanctuaire aux proportions harmonieuses mêle les styles hindou et bouddhique, en particulier la façade arrière qui est d'une grande richesse décorative. Ce temple, déplacé en raison de la construction d'un barrage servant à étendre un lac artificiel, a été remonté pierre par pierre par l'Unesco.

Visite d'un atelier de batik à Matale. Importé par les Hollandais depuis leur colonie indonésienne, le batik a prospéré dans plusieurs centres du pays, notamment dans la région de Marawila et de Matale, où Ena de Silva, la plus célèbre décoratrice de l'île, fait exécuter ses batiks mondialement réputés. Si la technique est simple, le travail peut être long si la pièce est très colorée : elle consiste à appliquer une après l'autre des teintures sur un tissu de coton en apposant au préalable une couche de cire sur les parties qui ne doivent pas être colorées.

On procède ainsi en commençant par les couleurs les plus foncées jusqu'aux plus claires. Après chaque teinture, la cire est grattée et il faut répéter l'opération autant de fois qu'il y a de couleurs différentes. Les batiks sont tous faits main, mais la production en série permet d'obtenir de jolies pièces à des prix plus abordables. Cette technique est utilisée pour toutes sortes d'articles : saris, sarongs, chemises, linge de maison, décoration murale...

Arrivée à Kandy. Verre de bienvenue non alcoolisé à l'arrivée à l'hôtel. Remise des clefs et installation dans les chambres. Dîner. Nuit à l'hôtel.



JOUR 6 : KANDY / PERADENIYA / KANDY (15 km / 30 min)

Petit déjeuner à l'hôtel.

Visite du jardin botanique de Peradeniya, l'un des plus riches d'Asie. Le Sri Lanka regorge de richesses naturelles et possède une longue tradition de préservation de la nature en accord avec la philosophie bouddhiste qui prône la bonté et la compassion envers tous les êtres vivants. Vous trouverez de nombreux spécimens comme le figuier géant et une serre regorgeant d'orchidées rares... Une promenade fraîche et bucolique.

Visite de la ville : arrêt sur le marché et visite d'un atelier de pierres précieuses. Car, n'oublions pas, Sri Lanka est réputée pour ses pierres : entre autres, les saphirs, au bleu clair et limpide (mais il existe aussi des saphirs blancs, roses, violets, jaunes ou verts) et les rubis, plus rares.

Déjeuner dans un restaurant panoramique à Kandy.

Aux portes de la région montagneuse, Kandy fut la dernière capitale du royaume, accueillant au XVI^e siècle.

Visite détaillée du Dalada Maligawa, le célèbre Temple de la Dent, la fameuse relique de la Dent de Bouddha dans un temple à la sobre élégance, le Dalada Maligawa. Il constitue, avec les Devala, les sanctuaires des quatre dieux gardiens de la relique, un ensemble sacré que l'Unesco a inscrit au Patrimoine de l'Humanité en 1988.

Note : la visite s'effectue pieds nus. Prévoir un pantalon long ou un sarong.

Vous pourrez assister à une cérémonie de puja en vous mêlant à la foule des fidèles.

Spectacle de danses royales kandyennes et de marche sur le feu. Balade en "tuk tuk" dans la ville. Dîner. Nuit à l'hôtel.

JOUR 7 : KANDY / NAWALAPITIYA (en train - 1h30) / RAMBODA / NUWARA ELIYA (55 km / 1h50)

Petit déjeuner à l'hôtel.

Pour varier les plaisirs, vous emprunterez le train local de Kandy à Nawalapitiya. La voie ferrée grimpe peu à peu jusqu'aux grandes plantations de thé du centre de l'île, dans un décor superbe de collines verdoyantes.

Puis, continuation pour Nuwara Eliya par une très belle route de montagne.

Déjeuner dans un restaurant avec vue panoramique sur à Ramboda Falls, chutes d'eau de 109 m de hauteur.

L'après-midi, départ à travers les routes de montagnes pour visiter une plantation de thé où vous aurez une dégustation. Concours du meilleur cueilleur de thé et remise d'un cadeau au gagnant.

Le théier s'est avéré être la culture principale de Sri Lanka au début des années 1870. Cependant, avant les années 1860, aucun planteur ne montrait de l'intérêt pour cette plante qui à l'époque était supplantée par le café. Un jeune écossais, James Taylor, arriva à Ceylan en 1852 afin de travailler pour un des plus grands producteurs de café et fut en grande partie responsable de la mutation géographique des plantations de caféiers en celles de théiers.

Comme un sortilège, la culture du thé, introduite par les Britanniques à la fin du XIXe siècle a métamorphosé les montagnes sauvages, en un immense jardin à la française.

Le Sri Lanka est aujourd'hui "la théière du monde". La cueillette du fameux thé de Ceylan a lieu toute l'année et est effectuée exclusivement par les femmes. Le spectacle qu'offrent les cueilleuses de thé est toujours fascinant. Au cœur d'une abondante nature verdoyante elles forment des dizaines de points de couleur.

Retour à Nuwara Eliya pour visiter cette célèbre station climatique située à 1890 m d'altitude, créée par les Anglais, qui a gardé son charme colonial avec ses maisons à colombages, ses manoirs de style écossais, son champ de course et son golf.

Verre de bienvenue non alcoolisé à l'arrivée à l'hôtel. Remise des clefs et installation dans les chambres.

Dîner. Nuit à l'hôtel.



JOUR 8 : NUWARA ELIYA / KITULGALA / BERUWELA ou KALUTARA (190 km / 5h)

Petit déjeuner à l'hôtel.

Départ en direction de la côte Ouest, par une route panoramique traversant des paysages de montagnes ponctuées de cascades. Elle passe par Kitulgala, où fut tourné le célèbre film aux sept oscars "Le pont de la rivière Kwai", situé dans un cadre exceptionnel. Déjeuner à Kitulgala au bord de la rivière Kelani où l'on pratique le rafting.

Continuation vers Beruwela ou Kalutara. Vous admirerez le port traditionnel de Kalutara ou Beruwala, balade sur la plage. Verre de bienvenue non alcoolisé à l'arrivée à l'hôtel.

Remise des clefs et installation en formule pension complète pour votre séjour balnéaire.

Dîner. Nuit à l'hôtel.



Journée responsable + 12€

PARTICIPER AU NETTOYAGE D'UNE PLAGE -13H00-18H00

Depuis votre hôtel, en compagnie de votre guide, vous vous rendrez dans un village dans la région de votre hôtel où vous serez accueillis par les pêcheurs et les familles locales. Avec les pêcheurs et leurs familles vous participerez au ramassage des plastiques sur la plage au cours d'un petit concours convivial avec les autochtones.

JOUR 9 : BERUWELA ou KALUTARA

Petit déjeuner à l'hôtel. Journée libre en pension complète.

Nuit à l'hôtel.

JOUR 10 : ou KALUTARA / GALLE / AMBALANGODA / BERUWELA ou KALUTARA

Petit déjeuner à l'hôtel. Matinée libre pour se détendre BERUWELA sur la plage ou au bord de la piscine.

Départ pour la Visite de Galle, ville constituée de deux parties : la ville moderne, très animée, et la vieille ville, un ancien fort hollandais, construit en 1640 sur un édifice portugais. C'est la partie la plus intéressante de la visite avec son labyrinthe de ruelles enserré dans un corset de hautes murailles. Ici, le temps semble s'être arrêté à l'ombre de ces remparts ponctués de bastions. Le fort inscrit au patrimoine mondial de



l'humanité a conservé de sa splendeur passée quelques très belles demeures réhabilitées dont certaines abritent désormais des hôtels de luxe, des magasins d'antiquités et de joaillerie. Le fort, dont la grande porte est frappée des initiales (V.O.C) de la célèbre Compagnie des Indes est, de nos jours, en majorité habité par des musulmans.

Pour clore la découverte de cet univers étrange, un tour des remparts s'impose ; on y découvre le phare et une mosquée toute blanche dont la façade n'est pas sans évoquer celle d'une église. Cette promenade pédestre permet de voir, en contre bas, les eaux turquoise de l'Océan indien.

Déjeuner à Galle au rempart

Retour, en cours de route visite d'un atelier de masques à Ambalangoda.

Cette petite ville est réputée pour ses fabriques de masques. Vous pourrez visiter un atelier et voir les artisans, parfois des enfants, tailler dans un bois tendre et fragile des figures de théâtre à vocation rituelles. Ces masques jouent encore un rôle important dans les danses comme vous pourrez le voir lors des représentations théâtrales. Peints de couleurs vives, ils constituent des cadeaux originaux et très décoratifs.

Retour à l'hôtel dans l'après-midi et fin d'après-midi libre.

Dîner. Nuit à l'hôtel.

JOUR 11 : BERUWELA ou KALUTARA / COLOMBO / PARIS

Petit déjeuner à l'hôtel. Matinée libre. Déjeuner à l'hôtel.

Route pour Colombo. Visite de la capitale.

Colombo Ancien comptoir de la route des épices, connu dès le VIIIème siècle par les marchands arabes, persans et chinois, la capitale fut successivement envahie par les Portugais, les Hollandais, les Britanniques. Avec les Britanniques, l'architecture coloniale remodela le visage de Colombo, mais aussi l'intérieur de l'île, surtout à partir de l'expansion des plantations de thé et de la création de la ligne de chemin de fer, qui les dessert toujours.



Vous découvrirez, au cours de la visite le quartier du Fort, construit au XVème siècle par les Portugais. Ce quartier du fort est dominé par les deux tours de 34 étages du World Trade Center et par la Clock Tower, un ancien phare.

Vous passerez dans le quartier de Pettah (qui signifie "hors du fort") et qui mérite une visite pour l'animation de ses rues, en particulier Main Street et ses échoppes, ses marchés, ses belles façades d'hôtel et ses temples hindous aux décorations lourdement chargées et colorées. Sur Sea Street, les joailliers côtoient de petites herboristeries où l'on vend des traitements ayurvédiques. Temps libre pour le shopping ou des découvertes personnelles. Enfin, distribution de petits cadeaux souvenirs à chacun des participants. Transfert à l'aéroport. Assistance aux formalités d'enregistrement. Envol à destination de Paris.

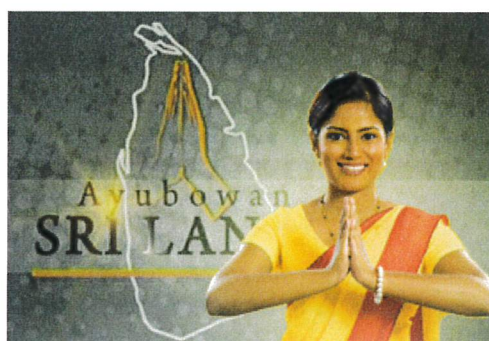


Nuit et repas à bord

12EME JOUR : PARIS

Arrivée à Paris le matin. Retour sur Blois.

N.B. : L'ordre des visites pourra être modifié en raison d'impératifs locaux.



Sri Lanka : L'île resplendissante

Circuit 12 jours / 9 nuits

Prix par personne : 2105 € (base de réalisation : 42 participants)

du 15 octobre 2025 au 26 octobre 2025

NOTRE PRIX COMPREND

- L'assistance à l'aéroport de départ,
- Le transport Blois/Paris aller/retour
- Le transport aérien PARIS/ COLOMBO /PARIS, sur vol régulier,
- L'accueil avec un collier de fleurs à l'arrivée,
- Un cocktail de bienvenue dans chaque hôtel à l'arrivée,
- Tous les transferts et les circuits en autocar de luxe (capacité maximum : 42 personnes par autocar)
- L'hébergement en chambre double sur la base des hôtels 3* et/ou 4*
- La pension complète selon le programme, du dîner du 2eme jour au déjeuner du dernier jour
- Des rafraichissements prévus lors de l'arrêt technique en direction de l'hôtel
- Les boissons aux repas (1 bière locale ou 1 soft drink ou 1 eau + thé ou café)
- Les visites et excursions mentionnées au programme
- Les droits d'entrées aux sites, monuments, parcs et jardins prévus au programme
- Le permis de photographier sur certains sites
- Les services d'un guide accompagnateur professionnel francophone pendant tout le circuit
- Le port des bagages.
- Les taxes et services hôteliers.
- Un cadeau d'adieu remis à chaque participant à la fin du voyage
- Un carnet de voyage,
- Une réunion d'information pré-voyage,
- La taxe d'aéroport 559 euros, à ce jour,
- L'assurance assistance, rapatriement, bagages, annulation et extension de garantie covid
Provision de 30 € pour hausses éventuelles des taxes aéroport surcharges carburant et changement du taux de devise. Cette somme sera réajustée à la fin lors de la demande de solde et le surplus redonné en cas de hausses éventuelles moins importantes ou pas de hausses du tout
- La caution APS

NOTRE PRIX NE COMPREND PAS

- Les pourboires aux guides, chauffeurs, et aide-chauffeur (à titre indicatif : guide : 3US\$/jour : personne, chauffeur : 1 US\$/jour/personne, aide-chauffeur : 1US\$/jour/personne)
- Les dépenses et extra à caractère personnel.
- Les excursions proposées en option dans le programme
- Le supplément chambre individuelle : + 395 € / personne
- Les frais de visa à régler sur place en espèce à l'arrivée : 50 \$ ou à faire par les participants sur internet sur le site www.eta.gov.lk avant le départ : 50 \$

IMPORTANT

L'accès au territoire sri-lankais est soumis à la délivrance d'un ETA (Electronic Travel Authorization). La demande peut se faire en ligne <http://www.eta.gov.lk/> ou à l'arrivée auprès du bureau BIA à l'aéroport.

A l'arrivée à Sri Lanka, les visiteurs doivent être munis d'un **passport d'une durée de validité d'au moins 6 mois après la date d'entrée**, d'un billet de retour et de justificatifs de ressources pour la durée de leur séjour.

LIEN UTILE https://www.diplomatie.gouv.fr/fr/conseils-aux-voyageurs/conseils-par-pays-destination/sri-lanka/#derniere_nopush

Bulletin d'inscription pour SRI LANKA 2025

Du mercredi 15 octobre 2025 au dimanche 26 octobre 2025

Date d'inscription :/...../.....

Pour une inscription complète, merci de fournir les documents suivants :

- le bulletin d'inscription dûment complété
- le certificat d'engagement signé
- la photocopie de l'avis d'imposition 2024 sur les revenus 2023 (+ les bulletins de salaires de l'année 2023 pour les assistants familiaux)
- le chèque d'acompte
- Inscription du mardi 12 novembre 2024 au vendredi 22 novembre 2024

** Attention, les dates peuvent être modifiées en raison des changements de vol ou pour d'autres motifs impérieux (d'environ 72 heures maximum). Si cela devait arriver, vous seriez prévenu très rapidement.*

ADHERENT (Nom, Prénom Date de naissance) =

CONJOINT (Nom, Prénom Date de naissance) =

ENFANT (Nom, Prénom Date de naissance) =

INVITE(S) (Nom, Prénom, Date de naissance) =

NOMBRE TOTAL DE PERSONNES INSCRITES =

Service + N° de poste =

Adresse personnelle =

Téléphone portable =

POUR LES PERSONNES SEULES Supplément chambre individuelle : + 395 €

Désirez-vous une chambre individuelle = OUI / NON (1)

ACOMPTE A VERSER PAR CHEQUES : Acompte de 420 € x personne(s) =